

ZML/910/2010

Číslo zmluvy	er DCAS	1
Právny názov	reg. číslo	pridelené
AKW	07-19-001	Luv



Čiastková kúpna zmluva č.: 413-45/07/ČKZ1

uzatvorená na základe
Rámcovej kúpnej zmluvy č. 413-109/05/RA
podľa § 409 a nasl. Zákona 513/1991 Zb. Obchodného zákonníka v znení neskorších predpisov

**Čl. I.
Zmluvné strany**

1.1 Kupujúci: Národná diaľničná spoločnosť, a.s.
 Sídlo: Mlynské Nivy 45, 821 09 Bratislava
 Právna forma: Akciová spoločnosť, zapísaná v OR Okresného súdu Bratislava I, odd Sa, Vložka č. 3518/B
 Štatutárny orgán: Ing. Igor Choma, predseda predstavenstva a generálny riaditeľ
 Ing. Ľudovít Macháček, podpredseda predstavenstva

Osoby oprávnené na rokovanie:
 - vo veciach zmluvných.
 - vo veciach technických:
 Bankové spojenie:
 IČO: 35 919 001
 DIČ: 202 193 7775
 IČDPH: SK202 193 7775
 Tel:
 Fax:

(ďalej len „kupujúci“)

1.2 Predávajúci: DaimlerChrysler Automotive Slovakia s.r.o.
 Sídlo: Tuhovská 5, 831 07 Bratislava
 Právna forma: Spoločnosť s ručením obmedzeným, zapísaná v OR Okresného súdu Bratislava I, odd.: Sro, Vložka . č.: 21018/B
 Štatutárny orgán: Ing. Andrej Glatz, konateľ
 Ing. Peter Ondriaš, prokurista

Osoby oprávnené na rokovanie
 - vo veciach zmluvných.
 - vo veciach technických:
 Bankové spojenie :
 IČO : 35 780 754
 DIČ : 2020277072
 IČ.DPH SK.2020277072
 Tel:
 Fax:

(ďalej len „predávajúci“)

Čl. II. Predmet zmluvy

- 2.1 Predmetom zmluvy je záväzok predávajúceho na dodanie **nového podvozku nákladného automobilu ACTROS 3341 AK s doplnenou hydraulikou v počte 1 ks s príslušenstvom:**
- 1ks nadstavba sypača k podvozku 6x6
 - 1ks čelná snehová radlica s premenlivou šírkou k podvozku 6x6
 - 1ks sklápacia korba k podvozku nákladného automobilu 6x6
- (pre „Stavba 153:D1 Važec-Mengusovce“) v súlade s podmienkami súťažných podkladov a požadovanými technickými a kvalitatívnymi podmienkami kupujúceho a záväzok kupujúceho zaplatiť kúpnu cenu za riadne dodaný tovar v súlade s požadovanými technickými a kvalitatívnymi podmienkami.
- Predmet zmluvy je podrobne špecifikovaný v prílohe č. 1. – „Technická špecifikácia a parametre predmetu zmluvy“.
- 2.2 Predmet zmluvy kupujúci prevezme za priamej účasti predávajúceho v mieste určenom v čl. V., bod 5.2 tejto zmluvy.
- 2.3 Predmet zmluvy splní predávajúci vo vlastnom mene a na vlastnú zodpovednosť.

Čl. III. Kúpna cena

- 3.1 Cena predmetu zmluvy bola stanovená dohodou o cene podľa Zákona č. 18/1996 Z.z. o cenách v znení neskorších predpisov nasledovne:

Cena predmetu zmluvy za 1 ks bez DPH6 177 000,- SK
Cena predmetu zmluvy za 1 ks DPH 19%1 173 630,- SK
Cena predmetu zmluvy za 1 ks celkom.....7 350 630,- SK
Slovom: sedemmiliónovtristopäťdesiatšesťstotridsať slovenských korún.

Cena predmetu zmluvy je tvorená súčtom čiastkových cien za podvozok a jednotlivé prvky príslušenstva.

1 ks nový podvozok nákladného automobilu ACTROS 3341 AK s doplnenou hydraulikou	3 994 400,- SK bez DPH
1ks nadstavba sypača k podvozku 6x6	824 600,-SK bez DPH
1ks čelná snehová radlica s premenlivou šírkou k podvozku 6x6	815 000,-SK bez DPH
1ks sklápacia korba k podvozku nákladného automobilu 6x6	543 000,-SK bez DPH.

- 3.2 Cena je kalkulovaná vrátane DPH, poistného a nákladov na odovzdanie písomnej dokumentácie súvisiacej s predmetom zmluvy (dodací list resp. odovzdávajúci protokol so zaznamenaním zaškolenia obsluhy v počte min. 3 osôb, návod na obsluhu a zoznam náhradných dielov). Písomná dokumentácia bude vyhotovená v jazyku slovenskom.

- 3.3 Akákoľvek zmena ceny nadobúda platnosť po vzájomnom písomnom odsúhlasení oboch zmluvných strán, písomným dodatkom k zmluve.

Čl. IV. Čas plnenia

- 4.1 Čas plnenia predmetu zmluvy je do 13.11.2007.
- 4.2 Ak čas plnenia predmetu zmluvy bude prerušený z dôvodov, ktoré nemôže predávajúci ani pri vynaložení všetkého potrebného úsilia ovplyvniť a tiež z dôvodov vyššej moci (ďalej len „prekážka“), predlžuje sa čas plnenia predmetu zmluvy o dobu trvania prekážky, čo bude riešené dodatkom k tejto zmluve.

Čl. V. Miesto plnenia

- 5.1 Predávajúci vyzve kupujúceho k prevzatiu predmet zmluvy najmenej 2 pracovné dni pred predpokladaným termínom odovzdania a prevzatia.
- 5.2 Kupujúci prevezme predmet zmluvy v predajnom stredisku predávajúceho. O odovzdaní a prevzatí predmetu zmluvy spíše kupujúci a predávajúci odovzdávajúci protokol.

Čl. VI. Platobné podmienky

- 6.1 Finančnú úhradu vykoná kupujúci jednorázovo bez preddavku na základe faktúry, ktorú predávajúci vyhotoví a doručí kupujúcemu do troch pracovných dní po protokolárnom prevzatí celého predmetu zmluvy. Lehota splatnosti faktúry je 30 dní odo dňa doručenia faktúry kupujúcemu.
- 6.2 Úhrada vykonávaná prostredníctvom banky je splnená dňom, v ktorom kupujúci dá pokyn svojmu peňažnému ústavu na odpísanie dlžnej čiastky z jeho účtu v prospech účtu predávajúceho.
- 6.3 Právo predávajúceho na vyhotovenie faktúry vznikne najskôr dňom, v ktorom bude predmet zmluvy odovzdaný a zo strany kupujúceho prevzatý (odovzdávajúci protokol).
- 6.4 V prípade nezaplatenia faktúry v termíne jej splatnosti, kupujúci je povinný uhradiť predávajúcemu úrok z omeškania vo výške 0,03% z fakturovanej čiastky za každý deň omeškania.

Národná diaľničná spoločnosť a.s.
Mlynské Nivy 43
821 09 BRATISLAVA
SLOVAKIA

- 6.5 V prípade, že predávajúci nedodrží termín plnenia predmetu zmluvy v súlade s kúpnu zmluvou si kupujúci môže uplatniť voči predávajúcemu zmluvnú pokutu vo výške 0,03% z ceny predmetu zmluvy za každý deň omeškania. V takomto prípade je kupujúci oprávnený cenu na faktúre zmeniť a takýto úkon sa považuje za dohodu zmluvných strán na základe písomného oznámenia kupujúceho predávajúcemu.

Čl. VII. Akosť dodávky

- 7.1 Predávajúci je povinný dodať predmet zmluvy podľa článku II. s parametrami a kvalite zodpovedajúcej STN a ďalším zákonným ustanoveniam platným na území SR.
- 7.2 Podmienky uplatňovania reklamácií sa riadia ustanoveniami čl. VIII. a IX. tejto zmluvy.

Čl. VIII. Záručná doba a záručné podmienky

- 8.1 Záručná doba na automobil ako celok je 2 roky (24 mesiacov) bez obmedzenia počtu najazdených km, na lak 2 roky. Voči prehrdzaveniu karosérie je záručná doba 6 rokov odo dňa protokolárneho odovzdania.
- 8.2 Počas záručnej doby kupujúci je povinný podať predávajúcemu správu o poruchách (reklamácia) bez zbytočného odkladu po tom, čo poruchu zistil. Tento úkon sa považuje za splnený písomným nahlásením do troch pracovných dní od zistenia poruchy na č. tel./fax s uvedením podrobného popisu zistenej poruchy a miesta, kde sa predmet zmluvy určený pre vykonanie záručnej opravy nachádza a čo žiada kupujúci.
- 8.3 Po zistení odstrániteľnej poruchy má kupujúci právo, aby bola bezplatne, včas a riadne odstránená v záručnej dobe.
- 8.4 Záručná doba sa predlžuje o dobu, počas ktorej sú v rámci záručnej opravy odstraňované poruchy, za ktoré zodpovedá predávajúci a kupujúci nemôže predmet zmluvy riadne používať.
- 8.5 Nároky vyplývajúce zo záruky nie je možné uplatňovať v tých prípadoch ak kupujúci:
- a) nedodržel návod na obsluhu
 - b) havaroval s vozidlom
 - c) vykonal na vozidle také zásahy, ktoré prislúšia len autorizovanému záručnému servisu
 - d) zabudoval do vozidla taký diel, ktorý nie je povolený výrobcom
 - e) vozidlo používal v rozpore s jeho účelom.
 - f) vozidlo pozmenil spôsobom odlišujúcim sa od jeho konštrukčného riešenia
 - g) nepoužíval náplne, hmoty a prostriedky predpísané výrobcom.
- Záruka zaniká aj v prípade, ak kupujúci nenechá na vozidle vykonať činnosti predpísané výrobcom a vyznačené v servisnej knižke v určených termínoch a príslušnom autorizovanom záručnom servise.

- 8.6 Kupujúci je povinný umožniť predávajúcemu vykonať počas záručnej doby predpísané servisné prehliadky.
- 8.7 Kupujúci je povinný prevziať predmet zmluvy po vykonaní opravy v servisnom stredisku predávajúceho najneskôr do 3 pracovných dní od výzvy predávajúceho ak sa strany dohodli, že oprava bude vykonaná v tomto mieste. Po túto dobu neplatia ustanovenia všeobecne záväzných právnych predpisov o skladovaní (uskladnení veci).

Čl. IX. Reklamácie

- 9.1 Každú reklamáciu uplatní kupujúci u predávajúceho v súlade so všeobecne záväznými právnymi predpismi na základe ustanovení záručných a reklamačných podmienok predávajúceho.

Čl. X. Osobitné ustanovenia

- 10.1 Predmet plnenia podľa tejto zmluvy je považovaný za splnený odovzdaním predmetu zmluvy kupujúcemu v dohodnutom mieste plnenia podľa článku V. zmluvy, pri splnení podmienok podľa bodu 5.2 zmluvy.
- 10.2 Vlastnícke právo a nebezpečenstvo škody na veci prechádza na kupujúceho dňom, v ktorom bude predmet zmluvy určený v čl.II, protokolárne odovzdaný kupujúcemu.

Čl. XI. Záverečné ustanovenia

- 11.1 Túto zmluvu je možné meniť len písomnými číslovanými dodatkami odsúhlasenými obidvomi zmluvnými stranami.
- 11.2 Odstúpenie od zmluvy je možné iba písomnou formou, a to doporučeným listom doručeným druhej zmluvnej strane, z dôvodov podstatného porušenia zmluvy zo strany predávajúceho alebo kupujúceho. Na účel tejto zmluvy sa jej podstatným porušením zo strany predávajúceho rozumie porušenie niektorej z povinností podľa čl. II., IV., V. a VII.
- 11.3 Ostatné právne vzťahy, ktoré táto zmluva neupravuje, riadia sa príslušnými ustanoveniami Obchodného zákonníka a ostatných všeobecne záväzných právnych predpisov.
- 11.4 Táto zmluva obsahuje 6 strán textu zmluvy a prílohu č.1 (technická špecifikácia a parametre predmetu zmluvy), ktorá tvorí neoddeliteľnú súčasť zmluvy a je vyhotovená v štyroch origináloch z toho po dva pre každú zmluvnú stranu.

11.5 Táto zmluva je uzavretá dňom jej podpísania neskoršieho dátumu, v ktorom bude podpísaná oboma zmluvnými stranami.

Prílohy: č.1 - technická špecifikácia a parametre predmetu zmluvy

V Bratislave dňa..... 11 SEP. 2007

V Bratislave dňa 13.8.2007

Kupujúci:

Predávajúci:

.....
Ing. Igor Choma,
predseda predstavenstva a
generálny riaditeľ

.....
Ing. Andrej Glatz,
konateľ

.....
Ing. Ľudovít Macháček,
podpredseda predstavenstva

.....
Ing. Peter Ondriaš,
prokurista

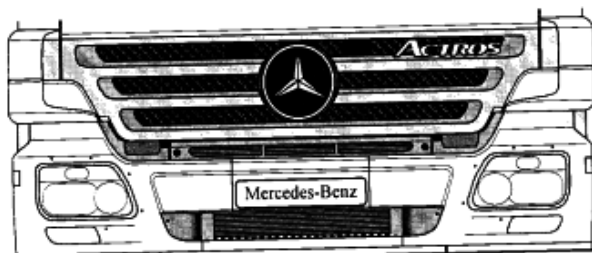
Náročná dia 706 spoločnosť, a s
416 41 Nivy 43
821 09 ě 21 ISLA V. 8
15.

Podatel, ěsler, Anonimave, Slovákia sato
821 07 Isavil ěava

.....
.....
.....

Príloha č.1 ku ČKZ č. 413-45/07/ČKZ1
Technická špecifikácia a parametre predmetu zmluvy

Technická špecifikácia a parametre podvozku 6x6
 so zosilnenou hydraulikou



DaimlerChrysler Automotive
Slovakia s.r.o.

Tuhovská 5, 831 07 Bratislava
 Predaj LKW,
 Tel.:
 Fax:
 E-mail:

Technická a cenová ponuka vozidla Mercedes-Benz

pre: **NDS,a.s.**

ACTROS 3341 AK

tel.:

fax/e-mail:

Celková hmotnosť vozidla:	33 000 kg	Nosnosť podvozku v danej výbave cca.:	23 225 kg
Celková hmotnosť súpravy:	40 000 kg	Užitočná hmotnosť pre náklad cca.:	
538000	Vzor: 932.182-12	podvozok s kabinou pre sklápač	
	Rázvor	3 600 mm	
	Pohon	6X6	

Podvozok

TS2	Hmotnostný variant 33t
AL5	Predná náprava 9,0 t
AM3	Zadná náprava 13,0 t
AP6	Stály prevod i = 4,143 (HL7)
A70	Uzávierka diferenciálu prednej nápravy Uzávierka diferenciálu zadnej nápravy
QD4	Pruženie prednej nápravy parabolickými pružinami 9 t -10,5 t pre zimnú prevádzku s čelnou radlicou
QF3	Pruženie zadnej nápravy zosilnenými parabolickými pružinami 15,0 t Stabilizátor prednej nápravy
CD3	Stabilizátor zadnej nápravy
C42	Stabilizátor zadnej nápravy Multifunkčný volant Nastaviteľný stĺpik volantu (výška a sklon)
CL9	Servoriadenie LS 6
Z23	Vozidlo určené pre pravostrannú prímávkú
KP2	Nádrž 35 litrov pre AdBlue
KU2	Palivová nádrž 300 litrov hliníková
K40	Uzamykateľné hrdlo palivovej nádrže
C71	Zadná ochrana proti podbehnútiu Priečnik pre ťažné zariadenie s čapom 50 mm
Q18	Skrutkovaný zadný priečnik
CR4	Držiaky pre montáž nadstavby
KG1	Nerezový tmič výfuku s SCR katalyzátorom-malé vyhotovenie
C63	Oceľový predný nárazník Umiestnenie vzduchojemov a akumulátorov vpredu vľavo
KH7	Výfuk vyvedený vľavo na stranu
CR5	Zosilnený predný rám pre domontáž montážnej platne
Brzdy	
BB0	ABS - systém proti prešmyknútiu kolies pri brzdení, vypínateľný Automatické nastavovanie brzdových vôli
BB1	Brzdový systém TELLIGENT s ABS a ASR (účinok jednotlivých brzd je podľa zaťaženia kola a opotrebenia segmentov)
BB6	Bubnové brzdy na prednej a zadnej náprave

Národná automobilová spoločnosť a. s.
Minské nám. 43
 821 09 BRATISLAVA
 175

	Dvojkruhové vzduchové brzdy
	Motorová brzda s konštantným škrtením
	Pomocná brzda zabraňujúca spätnému pohybu vozidla pri rozbiehaní
B65	Vyhrievaný sušič vzduchu
	Elektro
	Akumulátor 2x12 V / 165 Ah, elektroinštalácia 24 V
M45	Alternátor 28 V / 100 A
	6 komorové zadné svetlá
	Nastavenie výšky osvetlenia predných svetlometov
	Osvetlenie nástupných schodíkov
	Svetlomety s čírou optikou, H7
	Zosilnený prerušovač smeroviek
JD3	Digitálny tachograf s doplnkovou registráciou, spĺňajúci aj ADR
JK2	Kombinovaný prístrojový panel s ukazovateľom prevádzkových parametrov
MD9	Tempomat - zariadenie na udržiavanie zvolenej rýchlosti
	Ukazovateľ spotreby paliva
	Ukazovateľ vonkajšej teploty
JZ1	Výrobca tachografu Siemens VDO
	Centrálne zamykanie
MD4	Elektronický obmedzovač maximálnej rýchlosti 90 km/hod
ED7	Externá elektrická zásuvka 12 V pre ručnú lampu pod krytom batérii
FZ7	Imobilizér
J88	Impulzný výstup prejdenej vzdialenosti pre nadstavbu
ET1	Menič napätia 24V / 12V, 8A
KE7	On Board Diagnóza 1
EM8	Parametrický modul
EM9	Parametrický modul pre nadstavbu
EV2	Predpríprava pre dodatočnú montáž vysielacky s odrušením kabiny vodiča
	Systém TELLIGENT - určujúci servisné intervaly podľa zaťaženia vozidla a zobrazujúci spotrebu paliva
ES8	Zásuvka 24V / 15A na palubnej doske
JW0	Zvuková signalizácia pri zaradenom spätnom chode
	Kabína
F07	S - kabína, krátka denná
D25	Výklopná strešná klapka
F24	Zadná stena kabíny rovná
SF0	Sedadlo spolujazdca neodpružené, so sklopnou sedacou časťou
SG5	Sedadlo vodiča Isringhausen odpružené
FS2	Elektricky nastaviteľné a vyhrievané spätné zrkadlá
	Vysokovýkonné stierače čelného skla
FX8	Predné nájazdové zrkadlo
	Rampové zrkadlo
	Širokoúhle zrkadlo na strane spolujazdca
FE5	Elektrické ovládanie okna vodiča a spolujazdca
F35	Rovná zadná stena kabíny s oknami
FM3	Tónované sklá, vyhrievané čelné sklo s dymovou sivečnou clonou
H61	Nezávislé teplovzdušné kúrenie Webasto Air Top 2000
	Pneumatický ovládaný vykurovací systém
HF1	Prachový filter kabíny pre prostredie so zvýšenou prašnosťou
FN1	Stredná časť palubnej dosky - krátke prevedenie
H04	Tepelná izolácia kabíny
FL6	Kabína odpružená gumenými lôžkami a pružinami s tlmičmi nárazov -štandard
J70	Podtlakový klaksón
FE6	Spodný nástupný schodík výkyvný
	Motor
MV3	Motor OM501LA, vidlicový prepĺňovaný 6-válec, objem 11.946 ccm, výkon 300kW (408 k), kr.moment 2000 Nm/1080 ot/min
MS4	Motor v prevedení BlueTec 4 - EURO 4
XX3	Predĺžená záruka na motor, prevodovku a hnaciu nápravu na 3 roky do 250.000 km
N53	Vedľajší náhon od motora pre pohon hydraulického čerpadla
MZ7	Kompresor stlačeného vzduchu 1-valcový, vypínateľný

Národná automobilová spoločnosť a.s.
Mlynské Nivy 45
821 09 BRATISLAVA
- 15 -

MG8	Nasávanie vzduchu vzadu hore, filter umiestnený v ráme
	Ochrana sieťka proti hmyzu pred chladičom
MZ3	Pohon vrtule chladenia elektromagnetickou viskóznou spojkou
	Predohrev paliva
	Spodná ochrana chladiča
M78	Vyrazené číslo motora

Prevodovka

GC3	Mechanická 16 stupňová synchronizovaná prevodovka G 210
GS3	Radenie prevodových stupňov hydraulicky
N55	Chladienie prevodového oleja
GV2	Pridavná prevodovka VG2400 - 3W, 2-stupne
NH2	Veľajší náhon z prevodovky MB 131-2c pre pohon hydraulického čerpadla
J88	Výstup pre externé počítadlo kilometrov

Kolesá

R38	Oceľové disky kolies 9,00 x 22,5
RA9	Oceľové disky kolies prednej nápravy 11,75x 22,5
R04	Kryt matic kolies
Y33	Vývedený ventil vnútorného kolesa
R60	Držiak rezervy provizórny
R87	Rezervné koleso

Výbava

	Hydraulický zdvihák 12 t
X57	Odhlučnenie vozidla podľa smernice EG 96/20
Y47	Príručná lampa s 10 m káblom
Y34	Hadica pre dofukovanie pneumatík 10 m
Y16	Hasiaci prístroj
Y10	Lekárnička
Y28	Podkladacie klíny 2 ks.
YC2	Pracovná vesta oranžová s reflexnými pásmi
Y49	Sada náhradných žiaroviek
Y20	Sada náradia pre export vrátane pák na prezúvanie pneumatík
Y45	Varovná lampa
Y44	Výstražný trojuholník

Pneumatiky

W48J77 10	1. náprava	385/65 R 22,5	Continental HSW-SCANDINAVIA (L)	Zaťaženie jednomontáž: 9 000 kg
F18L78 10	2. náprava	315/80 R 22,5	Continental HDW-SCANDINAVIA (M)	Zaťaženie dvojmontáž: 13 400 kg
F18L78 10	3. náprava	315/80 R 22,5	Continental HDW-SCANDINAVIA (M)	

Lakovanie

MB 2603	Oranžová - tieforange	Kabína	LZ 50
MB 7350	Tmavo šedá	Podvozok	LZ 55
MB 9205	Strieborná	Disky kolies	

Špeciálna výbava podvozku

(podrobný technický opis v prílohe - Špeciálne úpravy podvozkov so zosilnenou hydraulikou)

- Čelná upínacia doska
- Držiak rezervy za kabínou vodiča
- Hydraulický obvod-ovládanie radlice a sypacej nadstavby
- Hydraulický obvod-ovládanie sklápania korby
- Majáky na streche vozidla
- Vysokovýkonné svetlomety a smerové svetlá umiestnené nad radlicou v prepravnej polohe
- Ťažná tyč
- Zosilnený rám pre montáž bočnej radlice
- Rám vozidla vybavený špeciálnymi rozoberateľnými úchytmi umožňujúci použiť rôznych sezónnych výmenných nadstavieb

Špeciálne výmenné nadstavby

Samostatná nadstavba sypača k podvozku 6x6 nákladného automobilu aj s ovládacími prvkami - KOBIT SK-8 H

(podrobný technický popis v prílohe - Špeciálne výmenné nadstavby)

Čelná snehová radlica s premenlivou šírkou (teleskopicky zasúvateľná) k podvozku 6x6 - Assaloni A 90

Výrobná diaľničná spoločnosť a.s.

Mlynské Nivy 45

821 09 BRATISLAVA

7.9.2007 podvozok 6x6

Strana 3

(podrobný technický popis v prílohe - Špeciálne výmenné nadstavby)
Samostatná sklápacia korba k podvozku 6x6 - Kurta S 16
(podrobný technický popis v prílohe - Špeciálne výmenné nadstavby)

Dátum tvorby ponuky: 23.05.2007
Záručné podmienky: 24 mesiacov na celé vozidlo bez obmedzenia km.
36 mesiacov do 250.000 km na motor, prevodovku a hnaciu nápravu
počítané odo dňa uvedenia do prevádzky (pridelenia ŠPZ).
AAS - poskytnutie náhradného vozidla alebo paušálna náhrada za výpadok, pri garančných alebo kulančných opravách vozidla, pri neodstránení závady do 24 hod.

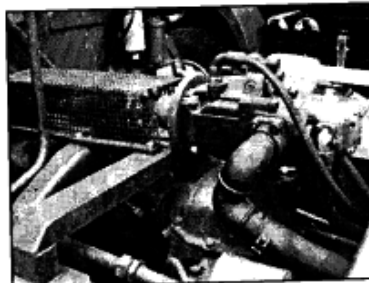
Servisný interval: určuje zabudovaný systém TELLIGENT podľa prevádzkových podmienok
pre diaľkovú dopravu cca. 100.000 km
pre rozvážkovú dopravu cca. 60.000 km

Servisné strediská: Motor-Car Bratislava, s.r.o., Tuhovská 5, Bratislava - nepretržitá 24 hod. prevádzka Po - Ne
Motor-Car Banská Bystrica, s.r.o., Zvolenská cesta 18, Banská Bystrica
AUTOMO MB, s.r.o., Petrovanská 36, Prešov
Motor-Car Trenčín, s.r.o., Brnianska 30, Trenčín
BCI-S&T, s.r.o. Byčianska 499, Žilina - Považský Chlmec
24 hodinová servisná služba s výjazdovým vozidlom

Špeciálne úpravy podvozkov so zosílenou hydraulikou - úpravy pre pohon a montáž nadstavby

Hydraulický obvod pre pohon nadstavby sypača, snehovej radlice

Podvozok je vybavený pomocným pohonom. Tým je možné odobrať dostatočný výkon pre pohon nadstavieb. Podvozok je doplnený o hydrogenerátor, vlastný náhon hydrogenerátoru, rozvádzač, spojovacie články a zväčšená je nádrž hydraulického oleja. Systém má dva okruhy a umožňuje dodávať dostatočný príkon pre výmenné nadstavby, ale aj pre ovládanie radlice.



Systém je ukončený rýchlospojkami pre napájanie nadstavieb. Tým je urýchlená a maximálne zjednodušená demontáž a montáž nadstavieb.

Systém dovoľuje napájanie ďalších účelových nadstavieb (vysprávková súprava, kanalizačná a pod.). Výstupné vývody tohto systému sú nezávislé hydraulické vývody. Systém je schválený výrobcou podvozku.

Hydraulický obvod pre sklápanie korby

Podvozok je vybavený pomocným pohonom od prevodovky doplneným o hydrogenerátor

Zdvíhanie korby je zaistené jedným hydraulickým valcom vhodne umiestneným, čo zaisťuje dostatočný uhol pri sklápaní. Ovládanie hydraulického okruhu je elektromagnetickým ventilom.

Ovládač umiestnený v kabíne vozidla

Obvod ovládania snehovej radlice

Obvod je poháňaný zubovým hydrogenerátorom, napojeným tandemovo na hydrogenerátor pohonu nadstavby sypača.

Z nádrže vedú hadice do prednej časti vozidla, kde sú v blízkosti upínacej dosky umiestnené rýchlospojky pre ovládanie snehovej radlice.

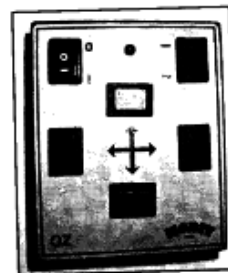
Hydraulické prvky sústavy zostávajú súčasťou nosiča a výstupy hydraul. rýchlospojok nosiča zodpovedajú výstupom hydraul. rýchlospojok nadstavby sypača a pod.



Snehová radlica je ovládaná pomocou elektrického ovládacieho panela umiestneného v kabíne vozidla. Panel sa zapína hlavným vypínačom a jeho zapnutie je indikované svetelnou diódou.

Ovládanie umožňuje nasledujúce funkcie snehovej radlice:

- zdvíhanie, spúšťanie
- pretáčanie vľavo/vpravo
- pevná, plávajúca poloha
- + tretí okruh pre ovládanie prídavných funkcií ako napr. preklápanie alebo teleskopické zasúvanie apod.



- pevná, plávajúca poloha
+ tretí okruh pre ovládanie prídavných funkcií ako napr. preklápanie alebo teleskopické zasúvanie apod.

Obvod pre pohon nadstavby sypača

Pripojenie na nadstavby je realizované pomocou hydraulických rýchlospojok, ktoré sú vyvedené za kabinou vozidla.



Hydraulický dvojokruhový systém

Na nezávislom vývode z motora je cez pružnú spojku pripojené dvojité hydraul. samoregulačné čerpadlo. Výhodou tohoto riešenia je možnosť samoregulácie hydraul. obvodu (systém sám reguluje množstvo oleja dodávaného do okruhu podľa okamžitej potreby danej nadstavby) už pri otáčkach motora od cca 950 ot./min.. Toto riešenie umožňuje striedanie pracovných nastavieb s rôznymi požiadavkami na množstvo dodávaného oleja do ich hydraulického systému (sypacia nadstavba, kropnica). Obvod je schopný tieto parametre zachovať od cca 950 ot./min až do maximálnych otáčok motora. Parametre okruhu sú navrhnuté tak, aby vyhovovali hlavne v pracovných otáčkach motora.

Hydraulická nádrž je spoločná pre všetky hydraulické okruhy vozidla. Nádrž je vybavená teplomerom, indikátorom znečistenia filtra a ukazovateľom stavu hladiny oleja. V oddelenej časti nádrže sú umiestnené rozvádzačové bloky ovládania jednotlivých sekcií s možnosťou ručného ovládania.

Tento obvod je určený pre nadstavby vybavené tzv. LS okruhom. To znamená, že nadstavba je schopná sama (bez zásahu obsluhy) regulovať množstvo čerpadlom dodávaného oleja (samoregulačný okruh). Toto riešenie zaisťuje optimálne prevádzkové parametre obvodu aj pri rôznych režimoch zataženia. Vďaka popísaným vlastnostiam nedochádza k zbytočnému nevyužiteľnému litrovému výkonu čerpadla a následnému škrteniu prietoku oleja, čo v praxi znamená, že sa obvod zbytočne nezahrieva.

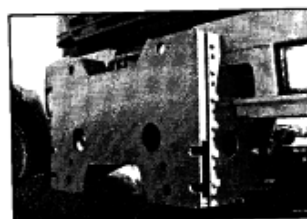
Pripojenie na nadstavbu je realizované pomocou 7 párov rýchlospojok, ktoré sú situované na pravej strane tesne za kabinou: - 6 párov rýchlospojok Js ISO 12,5 s prietokom min. 10 l/min.

- 1 pár rýchlospojok Js ISO 20
s prietokom min. 100 l/min.

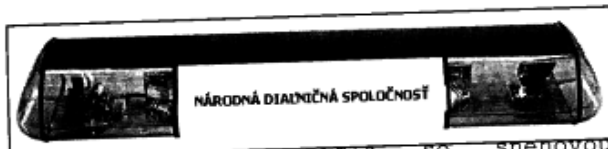


Upínacia doska

V prednej časti vozidla je umiestnená upínacia doska pre montáž snehových radlíc prípadne iných prídavných zariadení, ktoré sú pre montáž na túto dosku určené. Doska je prevedená podľa normy DIN 760 60 a jej uchytenie je konštruované na predný priečnik a rám podvozku nosiča. Konštrukcia uchytenia je vždy konzultovaná a je schválená výrobcom vozidla.



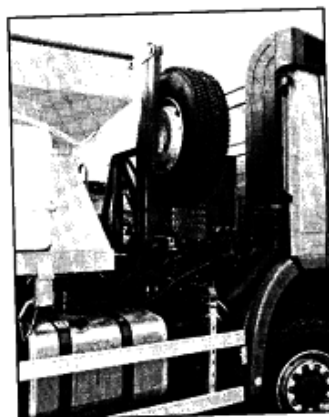
Prídavné osvetlenie



Pre prevádzku vozidla so snehovou radlicou resp. je nosič vybavený prídavným osvetlením so smerovými svetlami, ktoré umožňuje prevádzku so snehovou radlicou v pracovnej aj prepravnej polohe. Ich zapojenie vylučuje súčasnú prevádzku základného a prídavného osvetlenia. Manipulácia so svetlami je z miesta nosiča. Doplnkové svetlá pre čelné osvetlenie so zabudovanými smerovými svetlami sú umiestnené pod spodnou hranou čelného skla nosiča. Výstražný veľký pozdĺžny dvojsvetlový maják je umiestnený na kabíne nosiča. Manipulácia so svetlami je z miesta nosiča.

Držiak rezervy, ťažná tyč

Podvozok nákladného automobilu je vybavený plnohodnotnou rezervou upevnenou za kabínou a ťažnou tyčou ako jeho príslušenstvo, tvoriace jeho súčasť aj pri výkone sypača.



Špeciálne výmenné nadstavby

SPRIEVODNÁ DOKUMENTÁCIA

S predmetom obstarania bude dodaná sprievodná dokumentácia v slovenskom jazyku:

- Návod na obsluhu a údržbu (podvozok, nadstavba sypača, snehová radlice)
- Katalóg náhradných dielov (nadstavba sypača, snehové radlice)
- Servisná a záručná kniha (nadstavba sypača)
- Technické osvedčenia výmenných nadstavieb
- Osvedčenie o akosti a kompletnosti
- Odovzdávajúci protokol
- Záručné podmienky
- Potvrdenie o zaškolení obsluhy

VYHLÁSENIE O POVODE DODÁVANÉHO TOVARU

Nadstavba sypača k podvozku 6x6

- Nadstavba sypača k podvozku 6x6, typ SK-8-H
Výrobca: KOBIT spol. s r.o., Rozvojová 135, 160 00 Praha, Česká republika
Dodávateľ: KOBIT-SK, s.r.o., M. R. Štefánika 1831/46, 026 01 Dolný Kubín, SR

Čelná snehová radlica s premenlivou šírkou k podvozku 6x6

- Čelná snehová radlica s premenlivou šírkou (teleskopicky zasúvateľná) k podvozku 6x6, Typ E 90.40/49
Výrobca: ASSALONI COMMERCIALE s.r.l., Via Panigale 32/D, 40042 Lizzano in Belvedere, Taliansko
Zástupca výrobcu: MTM Tech Slovakia s.r.o., Homolova 3, 841 02 Bratislava, SR
Dodávateľ: KOBIT-SK, s.r.o., M. R. Štefánika 1831/46, 026 01 Dolný Kubín, SR

Sklápacia korba k podvozku nákladného automobilu 6x6

- Trojstranný sklápač s vyklápacou korbou, typ S 16
Výrobca: KURTA spol. s r.o., Partizánska 89, 974 01 Banská Bystrica
Dodávateľ: KOBIT-SK, s.r.o., M. R. Štefánika 1831/46, 026 01 Dolný Kubín, SR

Národná diaľničná spoločnosť, a. s.
Mlynské Nivy 45
821 09 BRATISLAVA
SLOVENSKO

7

PONÚKANÉ RIEŠENIE

- **POPIS 1:**
Nadstavba sypača k podvozku 6x6
Nadstavba sypača KOBIT, typ SK-8-H, automat so zvlhčovaním
- **POPIS 2:**
Čelná snehová radlica s premenlivou šírkou (teleskopicky zasúvateľná) k podvozku 6x6
Snehový pluh ASSALONI, typ E 90.40/49
- **POPIS 3:**
Sklápacia korba k podvozku 6x6
Trojstranný sklápáč KURTA, typ S 16

Nadstavba sypača k podvozku 6x6

Nadstavba sypača SK-8-H, automat so zvlhčovaním - so zníženým ťažiskom nákladu prispôbena na uchytenie k rámu vozidla pomocou špeciálnych rozoberateľných úchyto

Technický popis

Sypačová nadstavba **SK-8-H** je určená k montáži na podvozok nákladného automobilu MERCEDES 6x6 zodpovedajúci nosnosti pre posyp vozoviek suchou prípadne zvlhčenou soľou. Konštrukcia sypača umožňuje v prípade potreby aj použitie pre posyp inertnými materiálmi. Stavebnicová konštrukcia nadstavby umožňuje rôzne vybavenie podľa požiadaviek zákazníka. Veľkosť (objem) násypky je optimálne stanovená podľa celkovej a užitočnej hmotnosti podvozku MERCEDES vzhľadom k súčtu hmotnosti naplneného zásobníka nadstavby 8 m³, naplnených soľankových nádrží o objeme 2500 litrov a hmotnosti čelnej a bočnej snehovej radlice.

Automatická regulácia dávkovania zaisťuje dávkovanie posypu konštantnou nastavenou dávkou (g/m²) nezávisle na rýchlosti jazdy vozidla. Systém nepretržite kontroluje a vyhodnocuje otáčky hydromotorov a rýchlosť jazdy a cez spätnú väzbu zaisťuje pomocou riadiacej jednotky rovnomernosť posypovej dávky. Systém zaručuje pracovný režim s automatickou reguláciou predvoleného dávkovania v rozsahu pojazdových pracovných rýchlostí 3 až 60 km/hod. Mechanizmus dávkovania s doplnujúcimi systémami zabezpečuje automatickú aplikáciu posypového materiálu prostredníctvom zadného rozmetadla a to chemických posypových materiálov (CHPM) v predvolenej hodnote v rozsahu 5 až 45 g/m² (krokom po 5 g/ m² resp. kontinuálne) a inertných posypových materiálov (IPM) v rozsahu 50 až 350 g/m² (krokom po 50 g/ m² resp. kontinuálne). Zadané hodnoty dávkovania sú dodržané aj pri zmene šírky aplikácie resp. pri zmene pracovnej rýchlosti nosiča pomocou mikroprocesora so spätnou väzbu.



Ovládanie nadstavby je prevádzané jednomužnou obsluhou z ovládacieho panela umiestneného v kabíne vodiča, umiestneného na ľahko dostupnom a viditeľnom mieste so signalizáciou vykonávaného posypu a možnosťou spätnej kontroly okamžitého dávkovania aplikovaného posypu. Ovládanie a signalizácia všetkých funkcií z kabíny podvozku nákladného automobilu s vizuálnou indikáciou



prostredníctvom elektrických prvkov (veľkosť dávky, šírka posypu, zmena asymetrie posypu otáčaním rozmetadla, zapnutie majáku a pod). Panel je vybavený kontrolnými prvkami pre optickú kontrolu prevádzky nadstavby (indikácia posypu, režimy práce) a znázornenie sumarizačných údajov (vysypané množstvo za smenu, množstvo od nasadenia sypača do prevádzky, ubehnuté km a pod.). Umiestnenie signalizačného ovládacieho panelu na ľahko dostupnom a viditeľnom mieste v kabíne podvozku nákladného automobilu situovaného pre jednomužnú obsluhu so signalizáciou vykonávaného posypu a možnosťou spätnej kontroly okamžitého dávkovania aplikovaného posypu (signalizácia posypu).

Príprava pre prenos dát

Ovládací panel nadstavby je štandardne vybavený rozhraním *RS 232* umožňujúci prenos dát. V prípade požiadavky budú bez poplatku sprístupnené technické údaje výstupného rozhrania (formát dátového protokolu).

Vynášanie materiálu je riešené pomocou dvoch proti sebe rotujúcich kovových závitoviek s oteruvzdornými hranami (šnekov), ktoré zabezpečujú prísun posypového materiálu s požadovanou sypkosťou k rozmetadlu. Toto riešenie umožňuje kontinuálne podávanie a tým aj rovnomernú dávku v celom posypovom obraze. Zásobník materiálu môže byť na prianie rozdelený na dve komory.

Pohon vynášacieho dávkovacieho dopravníka, rozmetadiel, dávkovacieho čerpadla soľanky je riešený pomocou hydromotorov. Ovládanie je riešené elektronicky ovládanými rozvážačmi. Pohon nadstavby je odvodený od motora nosiča hydraulickým systémom (prevedenie H), od nezávislého vývodu komunálnej hydrauliky, vybaveným snímačom minimálnej hladiny a teploty hydraulického oleja, indikáciou znečistenia filtrov s ručnými ovládačmi jednotlivých sekcií Danfoss. Uvedená komunálna hydraulika je montovaná na podvozok MERCEDES.

Prevádzka so zvlhčovaním posypového materiálu je umožnená vybavením nadstavby plastovými nádržami, ktoré sú umiestnené na obidvoch bokoch nadstavby, čerpadlom na soľný roztok a plastovým rozvodom na tanier vyvedeným rozmetadla. Čerpadlo je elektronicky chránené proti behu naprázdno. Nádrže sú vybavené signalizačným zariadením na vypnutie čerpadla pri nedostatku soľanky a ďalej na vypnutie soľankovej stanice pri plnení. Pri zapnutí čerpadla pri nedostatku soľanky sa automaticky znižuje množstvo soli o nastavený pomer (štandardne je nastavený 1:3, ale je možné ho meniť z ovládacieho panela). Sekciové riešenie soľankových nádrží je rovnomerným rozložením objemov po obidvoch stranách nadstavby s ich vzájomným prepojením. Materiálové riešenie soľankového systému je odolné voči agresívnym účinkom soľných roztokov, s možnosťou plnenia horným uzáverom resp. prípojkou k miešaciemu zariadeniu (pre pripojenie hadice typu „C“). Istenie soľankového čerpadla pri nedostatku roztoku - soľanky. Celý rozvod soľanky v plastovom prevedení. Zvlhčovacie zariadenie - nádrže na soľanku - plastové - veľkosť 2500 litrov. Základný pomer soľanky a soli nastavený v pomere 1:3 s možnosťou zmeny.

Kontrolný systém zaisťuje pomocou čidiel priebežné sledovanie dôležitých funkcií nadstavby príp. ich signalizáciu príp. závady na ovládacom paneli. Systém zaisťuje pri poruche čidiel spätných väzieb nastavenie systému do stredných polôh. To umožní núdzovú prevádzku nadstavby do doby odstránenia závady.

Zadné rozmetadlo je konštrukčne riešené tak, aby vyhovovalo univerzálnemu použitiu chemických, inertných materiálov a korózii, zadné vrátane zvlhčenej soli. Rozmetadlo je

odklopné pre prípad núdzového vyprázdnenia zásobníka posypového materiálu, a je výškovo nastaviteľné. Odklopenie zadného rozmetadla umožňuje núdzové vyprázdnenie zásobníka posypového materiálu (korby) na mieste za cca 5 - 7 min. Istenie pri zdvihnutom zadnom rozmetadle. Šírka aplikácie posypových materiálov vrátane zvlhčovania je v rozsahu od 2 m do 8 m, s možnosťou krokovej regulácie skokom po 1 m, resp. kontinuálne. Zadné rozmetadlo je možné natočiť do strán (ľavá, pravá strana / asymetria posypu ± 2 m oproti pôvodnému obrazcu) a tým meniť obraz sypanej plochy. Materiálové vyhotovenie: nerez.

Protikorózna ochrana je zaistená otryskaním zvarov sypača pred povrchovou úpravou, niekoľkoveštvým lakovaním špeciálnymi lakmi a použitím nerezových a plastových komponentov na exponovaných miestach. Všetky plastové diely sú z mrazuvzdorného materiálu. Zásobník sypača a exponované miesta sú vyhotovené s dostatočnou odolnosťou t.j. odpovedajúcou povrchovou úpravou a správnu voľbou materiálu voči dlhodobým negatívnym účinkom posypových materiálov a korózie. Vyhotovenie rozmetadla a sklzu k rozmetadlu je z nehrdzavejúcej ocele. Kovové časti nadstavby sú vyhotovené s antikoróznym ochranným náterom odolným voči účinkom CHPM. El. spoje sú chránené ochranným lakom a ostatné elektrické prvky sú v antikoróznom prevedení. Proporcionálne elektrohydraulické riadenie je v špeciálnom prevedení a umiestnené je v uzavretom priestore korby.

Uchytenie nadstavby na vozidlo je prevedená do pomocného rámu namiesto sklápačovej korby. Pre montáž sypačovej nadstavby nie sú potrebné žiadne zásahy do konštrukcie rámu vozidla. Pripojenie nadstavby k hydraulickému okruhu vozidla je realizované pomocou hydraulických rýchlospojok, ktoré sú vyvedené za kabínou vozidla. Pripojenie radlice je realizované pomocou rýchlospojok umiestnených u prednej upínacej dosky.

Ďalšie úžitkové vlastnosti nadstavby sypača

Vyhotovenie zásobníka sypača je s dostatočnou odolnosťou (odpovedajúcou povrchovou úpravou resp. správnu voľbou materiálu) voči dlhodobým negatívnym účinkom posypových materiálov.

Kovové časti nadstavby vyhotovené s antikoróznym ochranným náterom odolným voči účinkom CHPM.

Zabezpečenie dávkovania posypového materiálu na rozmetadlo je za každých poveternostných podmienok, s odnímateľným zabezpečením zásobníka voči vniknutiu nadrozmerných predmetov pri jeho plnení: ochranné sitá 100/100 (mm) s dostatočnou odolnosťou proti nárazom pri nakladaní a priehybom. Ochranné sitá sú zložené zo štyroch kusov, sú ľahko odnímateľné – žiarovo zinkované.

Ochrana zásobníka posypového materiálu voči zrážkovej vlhkosti je zakrytím odklopnou strechou so zaistením v prepravnej polohe proti samovoľnému otváraní tlakom náporového vzduchu - plachtová kapotáž, Ovládanie sa prevádza textilnými popruhmi zo zeme.

Výška horného okraja bočnej steny nadstavby zásobníka sypača je vo výške 280 cm od úrovne terénu - v nezaťaženom stave.

Osvetlenie zásobníka posypového materiálu a rozmetadla pre možnosť sledovania posypového obrazca.

V prípade poruchy regulačného systému príp. pohonného agregátu, možnosť prevádzky na núdzový režim, príp. vyprázdnenie zásobníka sypača náhradným zdrojom, čo umožňujú hydraulické vývody cez rýchlospojky umožňujúce pripojenie náhradného hydraulického zdroja.

Bezpečný jednostranný prístup obsluhy na nadstavbu sypača je umožnený po celej jej šírke (na strane za kabínou nosiča), so schodíkmi z protišmykového materiálu a bezpečnostným zábradlím.

Vybavenie odkladacími stojanmi (4 ks), umožňujúcimi uloženie, zdvihnutie, montáž resp. demontáž nadstavby jednomužnou obsluhou bez použitia ďalších zdvíhacích zariadení.

Ovládanie a signalizácia všetkých funkcií z kabíny podvozku nákladného automobilu s vizuálnou indikáciou prostredníctvom elektrických prvkov.

Bezpečnostné osvetlenie na zadnom čele nadstavby s 2 ks oranžových majákov a výstražné osvetlenie (šípka/križ), pozostávajúce z 13 halogénových svetiel o \varnothing 200 mm.

Farebné vyhotovenie vrchných náterov je v odtieni oranžová RAL 2011 s bezpečnostným šrafovaním okrajových častí, v zmysle všeobecne platných právnych predpisov a noriem v kombinácii odtieňov „biela a červená“ s doplnením odrazovými sklami a odrazovými doskami zvláštneho určenia (Vyhl. č. 116/97 Z.



Protikorózna ochrana, životnosť

- Konštrukcia stroja je navrhnutá tak, aby max. vyhovovala náročným podmienkam v ktorých sypač pracuje.
- Na sypači nie sú miesta, kde by sa hromadil alebo ostával chemický materiál. Minimálna členitosť plôch umožňuje ľahkú údržbu.
- **Pred lakovaním sú všetky plochy odmastené a obrokované čo zaručuje vysokú kvalitu laku.** Vnútorne plochy korby sú natreté špeciálnym dvojzložkovým lakom v dvoch až troch vrstvách. Vonkajšie časti korby sú natreté vrstvami kvalitných akrylátových lakov so silnou podkladovou vrstvou plniča.
- Násypka, nádrže, rozmetadlo a sklz sú vyrobené z materiálu **nerez príp. plast.** V základnom prevedení je sypač dodávaný v odtieni oranžová RAL 2011. Všetky špáry, spoje a kúty sú vytmelené špeciálnou hmotou.
- El. spoje sú chránené ochranným lakom a ostatné elektrické prvky sú v antikoróznom prevedení. Proporcionálne elektrohydraulické riadenie je v špeciálnom prevedení a umiestnené je v uzavretom priestore korby.

Sprievodná dokumentácia

- Návod na obsluhu a údržbu
- Katalóg náhradných dielov
- Servisná a záručná kniha nadstavby
- Schválenie nadstavby na premávku na pozemných komunikáciách - technické osvedčenie
- Vyhlásenie o zhode

Návod a katalóg sú spracované s ohľadom na prehľadnosť a prípadné objednávanie náhradných dielov.

Doplňujúca výbava

- Násypka z materiálu nerez
- Dvojkomorové prevedenie (len pre 2 x šnek)
- Tlačiareň
- Prenos dát na magnetické médium
- Snímanie teploty
- Predné rozmetadlo, priečny dopravník k prednému rozmetadlu

Technické parametre nadstavby

Typ nadstavby	SK - 8	
Geometrický objem korby	8,3 m ³	
Kapacita soľ. nádrží	2 500 L	
Vynášanie materiálu - podávanie	2 x šnek	
Dávkovanie - soľ (inert)	5 - 45 g/m ² (50 - 350 g/m ²)	
Základný pomer soľanky a soli pri režime zvlhčovaná soľ	1 : 3 - je možné ho meniť (možnosť samostatného použitia soľanky)	
Základná šírka posypu	2 - 8 m	
Tlačidlo test	Áno	
Pracovná rýchlosť	3 – 60 (70) km/h	
Riadenie	Automatika - elektronické riadenie	
Napájania	12/24 V	
Snímanie rýchlosti - pre automatické riadenie	impulzy rýchlosti od podvozku	
Revizný režim	30 km/h (simulovaná rýchlosť)	
Možnosti uchytenia na vozidlo	na medzirám do ôk pre sklápaciu korbu	
Pohon nadstavby	Prevedenie H	Hydraulický okruh podvozku (komunálna hydraulika)
Hmotnosť nadstavby	2 500 kg	

Čelná snehová radica s premenlivou šírkou (teleskopicky zasúvateľná) k podvozku 6x6

Snehový pluh ASSALONI, E 90.40/49 s premennou šírkou radlice (teleskopicky zasúvateľná)

Technický popis

Snehový pluh E 90.40/49 je ocelová čelná snehová radlica s možnosťou plynulého teleskopického roztiahnutia z kabíny vodiča počas práce. Snehový pluh je určený k montáži na vozidlo MERCEDES 6x6.

Základná konštrukčná šírka snehovej radlice 4000 mm. Šírka radlice pri maximálnom vysunutí pohyblivej časti 5000 mm.

Konštrukcia snehovej radlice umožňuje možnosť ľubovoľného nastavenia šírky radlice v rozmedzí minimálnej a maximálnej šírky radlice a možnosť kontinuálnej práce pri plynulej zmene šírky radlice. Možnosť kontinuálnej práce pri plynulej zmene dĺžky radlice.

Konštrukcia snehovej radlice umožňuje bezpečné prekonávanie prekážok do 100 mm.

Plynulé hydraulické zdvíhanie a spúšťanie a pretáčanie (vľavo, vpravo) snehovej radlice je prevádzané jednomužnou obsluhou z kabíny vodiča. Plynulé hydraulické pretáčanie radlice z kabíny vodiča v rozsahu $\pm 30^\circ$.

Rozsah nastavenia uhla záberu voči pozdĺžnej osi vozidla je $\pm 30^\circ$ s možnosťou zhrňovania snehu do ľavej resp. pravej strany pri doprednom pohybe nosiča - hydraulicky. Možnosť zhrňovať sneh na pravú aj ľavú stranu vozovky v smere jazdy.

V prepravnej polohe je snehová radlica zaistená. Snehová radlica je vybavená vulkolamovými stieracími britmi zabezpečujúcimi zrezávanie napadaného ujazdeného snehu s minimálnym zostatkom snehovej vrstvy bez poškodenia povrchu vozovky.

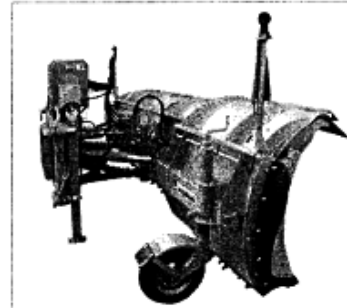
Vzhľadom k bezpečnosti prevádzky je radlica vybavená predpísaným označením, pozičným osvetlením 24V pripojeným el. zásuvkou umiestnenou pri upínacej doske nosiča, výstražnými červenými zástavkami, červenobielym šrafovaním na prednej a zadnej strane štítu, výstražnými piktogramami podľa platných bezpečnostných noriem. Osvetlenie LED 24V je riešené s dvojnásobnou svietivosťou oproti klasickému žiarovkovému osvetleniu, s odpružením eliminujúcim otrasy a jeho poškodenie.

Upínacia doska snehovej radlice pre pripojenie a uchytenie na nosič je vyrábaná podľa normy DIN 76060, veľ. č.5. Súčasťou snehovej radlice sú nastaviteľné, oporné, vodiace kolesá s automatickou reguláciou nastavenia a prítlaku britov na vozovku a elimináciou celkovej hmotnosti radlice. Pre odstavenie radlice sú dodávané odkladacie stojany, pre uloženie, montáž resp. demontáž jednomužnou obsluhou bez použitia ďalších zdvíhacích zariadení.

Možnosť núdzového prestavenia aj v prípade poruchy. Farba v odtieni oranž RAL 2011.

Technické parametre

- Záberová šírka je v závislosti od uhla natočenia radlice 3400 - 4200 mm
- Záberová výška radlice je 1100 - 11900 mm
- Hmotnosť radlice je 1300 kg
- Priečny výkyv radlice v rozmedzí $\pm 10^\circ$



Sklápacia korba k podvozku 6x6

Vyklápacia nadstavba - trojstranný sklápáč S 16

Sklápacia korba umožňujúca štandardné trojstranné sklápanie vo vyhotovení spĺňujúcom technické a kvalitatívne parametre predpísané výrobcom nosiča.

Trojstranne sklopiteľná celokovová korba s pevným predným čelom a bočnicami s mechanickým otváraním, umožňujúca trojstranné sklápanie.



Technické parametre

- Vnútorne rozmery ložnej plochy 4 800 x 2 400 x 600 mm
- Materiál: podlaha oceľ 11 523, hrúbka 5,0 mm
- Predné čelo, hrúbka 4,0 mm, oceľ 11 523, výška predného čela 1 100 mm
- Bočnice z vnútornej strany hladké s vonkajšími výstuhami, v strede delené, stredový stĺpik - výška 600 mm, hrúbka 4,0 mm, oceľ 11 523, otvárateľné zo spodu aj z vrchu
- Oceľový spodný rám upravený proti účinkom korózie
- Hmotnosť nadstavby cca 3500 kg, nosnosť max. 15 600 kg

Výbava

- Pomocný rám
- Kompletná hydraulika, hydraulické čerpadlo, nádrž pre hydraulický olej s olejoznakom, filtrom a teplomerom (spoločná s komunálnou hydraulikou)
- Hydraulický valec vyklápania, hydraulický rozvod
- Ovládanie vyklápania v kabíne, pneumatické ovládanie vyklápania v kabíne so signalizáciou
- Biatníky - polkruhové, plastové s pozinkovanými držiakmi
- Bočné zábrany proti podbehnutiu (lišta - hliník, elox + držiaky, pozink.)
- Iná výbava: obrysové svetlá, reflexné fólie
- Farba: oranžová RAL 2011
- Montáž a zápis do TP

Hydraulika

Národná diaľničná spoločnosť, a. s.
Výročná bilancia
2016
B K A T I S L A V A
15

zdvíhanie korby je zaistené jedným hydraulickým valcom vhodne umiestneným, čo zaisťuje dostatočný uhol pri sklápaní. Ovládanie hydraulického okruhu je elektromagnetickým ventilom.

Korba/rošt korby

základ korby tvoria dva ubiehajúce pozdĺžniky z materiálu 11 523 vnútri vhodne vystužené rebrami a dva priečniky, ku ktorým sú pripojené otočné ložiská korby umožňujúce sklápanie. Okraj korby je tvorený špeciálne ohýbaným profilom. Okraj je spojený s hlavnými nosníkmi a priečkami rôznych prierezov (U, TR 4HR, TR OBD, ubiehajúcimi) z dôvodu zvýšenia tuhosti roštu. V mieste uloženia zdvíhacieho valca je korba patrične zosilnená.



Ovládací ventil deliča sklápania je umiestnený na kryte motora. Vlastné sklápanie je ovládané pákou umiestnenou na ľavej strane pod prístrojovou doskou.

Sklápanie korby umožňujú 4 ložiská. Tieto ložiská umožňujú sklápanie korby dozadu a na obidve boky.

Bočnice

pre tento typ sklápača sú z ocelových profilov, delené so stredovým stĺpikom.

Otváranie

v hornej časti sú bočnice opatrené otočnými úchytmi, v dolnej časti sú zaisťovacie oká.

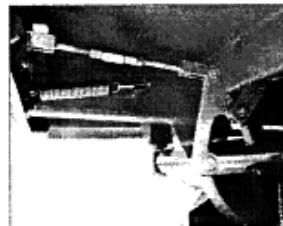
Otváranie bočníc sa prevádza ručne centrálnou tyčou.

Predné čelo

je riešené zhodne ako bočnica – z ocelových profilov je oproti bočniciam vyššie a je pevne privarené ku korbe. V prípade umiestnenia rezervného kolesa na čelo korby je jeho výška navrhovaná podľa rozmeru pneumatiky.

Zadné čelo

je opäť riešené zhodne ako bočnice, v hornej časti je opatrené otočnými úchytmi pre vyklápanie, v dolnej časti sú privarené oká pre zaisťovanie čela v zavretej polohe. Otváranie zadného čela je prevádzané automaticky pri sklápaní.



Povrchová úprava

všetky diely nadstavby sú pred vlastným lakovaním zbavené nečistôt vzniknutých pri zvaraní, okují a povrchovej hrdzi v tryskacom boxe. Potom sú všetky diely lakované niekoľkými vrstvami kvalitných dvojzložkových lakov.

Doplňky

zaisťovacia podpera pre korbu v zdvihnutej polohe (zabezpečenie pri opravách hydrauliky)

Medzirám pre montáž sklápavej korby a výmenných nadstavieb

Medzirám je uchytený na vlastný rám podvozku a je konštruovaný tak, aby umožňoval montáže výmenných nadstavieb (sklápavej korby, sypača, kropnice a pod.).

Je zvarovaný z ocelových profilov. V jeho strednej časti je zosilnený pre uchytenie piestnice pre sklápanie.

Záručná doba a záručné podmienky, záručný a pozáručný servis

Národná družstevná spoločnosť, a. s.
Dopravný ústav
821 09 B R A T I S L A V A
15.

- * Záručná doba je od protokolárneho prevzatia tovaru:

□ Nadstavby sypača SK-8-H, SK-6-H	24 mesiacov
□ Snehová radlica A 90.50T, E 90.40/49, RSS-29, A 90.45, LLV 35 K	24 mesiacov
□ Autonómny snehový šípový pluh Y5N	24 mesiacov
□ Bočná snehová radlica RAB	24 mesiacov
□ Trojstranný sklápač S 16, S 12	24 mesiacov
□ Komunálna hydraulika, úpravy podvozku	24 mesiacov
- * Záručný servis (okrem úkonov predpísaných výrobcom k obvyklému prevádzkovaniu) sa bude vykonávať v sídle prevádzkovania obstarávateľa počas celej záručnej doby na náklady uchádzača so začatím servisného zásahu do 48 hodín od nahlásenia poruchy.
- * Predávajúci ručí za predmet zmluvy t.j., že tento má v dobe prevzatia kupujúcim minimálne po dobu záruky požadované vlastnosti, ktoré zodpovedajú technickým normám a parametrom, tak aby nevykazovali chyby, ktoré by mohli negatívne ovplyvniť parametre súvisiace s jeho používaním na požadované účely.
- * Predávajúci zodpovedá za skryté vady, ktoré mal predmet zmluvy v čase prevzatia kupujúcim, aj keď sa porucha stane zjavnou až po tomto čase.
- * Ak ide o neodstrániteľnú poruchu, ktorú je možné opravou alebo výmenou vadnej súčasti odstrániť, má kupujúci právo, aby bola bezplatne, včas a riadne odstránená.
- * Počas záručnej doby je dodávateľom garantovaný bezplatný servis a oprava alebo výmena vadných dielov, okrem úkonov predpísaných výrobcom k obvyklému prevádzkovaniu.
- * Vadným dielom či poruchou v rámci záruky sa chápe diel alebo porucha, ktorá nebola zapríčinená prevádzkovým opotrebením, mechanickým poškodením alebo haváriou stroja. Prevádzkové náplne a diely prevádzkovo opotrebované si hradí kupujúci.
- * Do záruky nespádajú diely spotreby, a pneumatiky, poistky, žiarovky, olejové náplne, mazadlá, a pod.
- * Záručná doba sa predlžuje o dobu, kedy je stroj v oprave.
- * Predávajúci sa zaväzuje, že záručnú závadu začne odstraňovať do 24-48 hodín, po oznámení poruchy, v mieste prevádzkovania kupujúceho, na vlastné náklady. Kupujúci je povinný nahlásiť zistenú vadu bezodkladne po zistení na fax: 043/5865 857 s uvedením podrobného popisu zistenej vady a miesta, kde sa predmet zmluvy nachádza.
- * V prípade, že porucha nebude odstránená do 3 dní od jej nahlásenia, predávajúci poskytne počas doby odstraňovania poruchy náhradné vozidlo, typovo a parametricky spĺňajúce úroveň obstarávaného tovaru.
- * Predávajúci sa zaväzuje, že pozáručný servis vrátane úkonov predpísaných výrobcom bude vykonávať do 24-48 hodín, po oznámení poruchy, v sídle prevádzkovania kupujúceho. Oprávnená reklamácia musí byť vyriešená do 10 dní od jej uplatnenia v zmysle záručných a reklamačných podmienok.
- * Pozáručný servis vrátane úkonov predpísaných výrobcom bude vykonávať predávajúci v sídle prevádzkovania odberateľa.

Obsah záruky a záručná doba

Obsahom záruky je povinnosť bezplatného odstránenia chýb, ktoré sa vyskytnú na stroji a jeho príslušenstve v záručnej lehote v dôsledku jeho chybnej konštrukcie, montáže, funkcie alebo chybného materiálu, s výnimkou chýb, pre ktoré bola kupujúcemu poskytnutá zľava z kúpnej ceny.

Národná a. s. úžitková spoločnosť, a. s.
 Mlynská Nivy 45
 821 09 BRATISLAVA
 SLOVAK REPUBLIC

Predávajúci sa zaväzuje vyrábať a dodávať náhradné diely, včítane prevádzania opráv pozáručného servisu po dobu životnosti podvozku a nadstavieb min. 8 - 10 rokov.

Podmienkou platnosti záruky je, aby stroj alebo jeho príslušenstvo bol používaný spôsobom, k účelom a podmienkam, pre ktorý je určený. Ako záručné chyby sa preto neuznávajú chyby, poškodenia a mimoriadne opatrenie, ktoré vznikli nedostatočnou starostlivosťou alebo zanedbaním aj zdanlivo bezvýznamných chýb, neplnením povinností užívateľa, jeho neskúsenosťou alebo zníženými schopnosťami, nedodržiavaním predpisov uvedených v návode na obsluhu, používaním stroja k účelom, pre ktoré nie je určený, preťažovaním stroja, hoci len prechodným, poškodením spôsobeným tretou mocou, chybným alebo neodborným uskladnením alebo garážovaním a prirodzeným opotrebovaním stroja alebo jeho jednotlivých častí. Chybné súčiastky nahradené v záruke, sa stávajú vlastníctvom predajcu.

Nároky zo záruky zanikajú:

- a/ haváriou, ktorá nebola spôsobená preukázateľne záručnou chybou,
- b/ opravou alebo úpravou stroja alebo jeho časti, prevedenou bez upovedomenia predajcu
- c/ porušením, kontrolných značiek alebo plômb.

Nárok zo záruky musí byť uplatnený bez zbytočného odkladu u predajcu.

Svoje nároky zo záruky preukazuje reklamujúci riadne vyplneným záručným listom.

Záručný a pozáručný servis prevádza:

Nadstavba sypača SK-8-H, SK-6H, snehová radlica RSS-29, komunálna hydraulika

KOBIT-SK, s.r.o.

M. R. Štefánika 1831/46, 026 01 Dolný Kubín

IČO: 316 41 440

Tel.:

Tel. / Fax:

E-mail:

Snehové radlice: A 90.50T, E 90.40/49, A 90.45, Y5N, LLV 35 K.

MTM TECH Slovakia, s.r.o.,

Homolova 3, 841 02 Bratislava

IČO: 35 740 493

Tel.:

Tel./Fax:

E-mail:

Bočná snehová radlica RAB

GTB a.s.

SNP 1, 033 01 Liptovský Hrádok

IČO: 315 78 802

Tel.:

Fax:

E-mail:

Trojstranný sklápač S 16, S 12

KURTA spol. s r.o.

Partizánska 89, 974 01 Banská Bystrica

IČO: 315 92 490

Tel.:

Fax:

E-mail: